

Maßgeschneidertes  
Document Management

## Die Modellreihe Aficio™ 1515



**RICOH**  
Image Communication

# Kopieren, Drucken, Scannen und/oder Faxen: Sie haben die Wahl

Bürogeräte sollten immer auf den individuellen Bedarf abgestimmt sein, ganz egal, ob es sich um ein Basismodell für den täglichen Kopierbetrieb oder ein Multifunktionssystem handelt. Deshalb präsentiert Ricoh mit den Aficio™1515-Systemen vier unterschiedlich konfigurierte Modelle. Sie wählen einfach das System aus, das am besten zu Ihrem Arbeitsfluss passt. Neben exzellenter Ausgabequalität und hoher Produktivität verfügen diese anwenderfreundlichen A4-Geräte serienmäßig über eine Duplexeinheit. Beim Aficio™1515 handelt es sich um einen reinen Kopierer, während der Aficio™1515F zusätzliche Faxfunktionen bietet. Der Aficio™1515PS kopiert, druckt und scannt für Sie. Oder Sie entscheiden sich mit dem Aficio™1515MF für eine Komplettlösung. Die Modelle Aficio™1515PS und 1515MF beeindruckt mit praktischen Zusatzfunktionen wie „Scan-to-E-Mail“, webbasierter Dokumentenverwaltung und Netzwerkanschlussmöglichkeiten, während der Aficio™1515MF sogar mit LAN-/Internet-Faxfunktion ausgestattet ist. Sparen Sie sich die Investition in kostspielige Einzelgeräte und Zubehör: Mit diesen zuverlässigen Systemen optimieren Sie Ihren gesamten Arbeitsfluss und verfügen über eine nie gekannte Funktionsvielfalt!



# Intelligente Tools optimieren Ihren gesamten Arbeitsfluss

Die Aficio™1515-Systeme von Ricoh erfüllen exakt Ihre Anforderungen an modernes Document Management. Profitieren Sie von einer exzellenten Ausgabequalität, anwenderfreundlicher Bedienung, hoher Produktivität, optimalen Anschlussmöglichkeiten sowie einer einfachen Dokumentenverwaltung über das Netzwerk (Aficio™1515PS/MF).



## Erstklassige Ausgabequalität

Durch die Scan once, copy many (Einmal scannen, beliebig oft kopieren)-Technologie liefern diese Systeme eine exzellente Bildqualität. Sie lesen Ihre Vorlagen nur einmal ein und drucken aus dem Speicher die gewünschte Anzahl an Exemplaren aus. So bleibt die Wiedergabequalität stets gleich hoch, Ihre Vorlagen werden geschont und Fehlkopien gehören der Vergangenheit an.

## Praktischer Dokumenteneinzug

Mehrseitige A4-Dokumente müssen Sie nicht mehr Seite für Seite von Hand einlegen, denn der ADF (bereits Standard bei Aficio™1515F/1515MF) zieht die komplette Vorlage automatisch ein und Sie können sich anderen Aufgaben zuwenden.



Our earth,  
Our tomorrow

## Unsere Erde - unsere Zukunft

Ricohs QSU (Quick Start Up)-Technologie sorgt für eine extrem kurze Aufwärmzeit und schnelles Hochfahren aus dem Energiesparmodus. Darüber hinaus liegen die Werte bezüglich Ozonausstoß, Staubgehalt und Geräuschpegel weit unter den gesetzlichen Anforderungen. Um Papier und Geld zu sparen und gleichzeitig die Umwelt zu schonen, nutzen Sie die Duplexfunktion.

## Exzellente Anschlussmöglichkeiten

Sowohl der Aficio™1515PS als auch der Aficio™1515MF lassen sich in die gängigsten Netzwerkumgebungen integrieren.

Zur Standardausstattung gehören eine Ethernet-10 Base-T/100 Base-TX-Schnittstelle und eine USB2.0-Schnittstelle. Eine IEEE1394-, parallele IEEE1284-, Bluetooth- und WLAN- (IEEE 802.11b) Schnittstelle sind als Zubehör erhältlich.



## Produktivitätsschub

Lange Wartezeiten gibt es bei den Aficio™1515-Modellen nicht mehr. Mit einer Aufwärmzeit von 15 Sekunden, einer Erstkopiergeschwindigkeit von 7,5 Sekunden sowie einer Kopiergeschwindigkeit von 15 Seiten pro Minute halten diese Geräte Ihr Arbeitstempo mühelos mit.



## Einfache Bedienung

Die Bedienung der Aficio™1515-Systeme ist extrem einfach. Ein logisch aufgebautes Bedienfeld mit 4-zeiligem und 27-stelligem Display sowie 4 Navigationstasten erleichtern die Orientierung in den verschiedenen Menüs. Jedes Modell besitzt ein ausstattungs-gerecht abgestimmtes Bedienfeld.

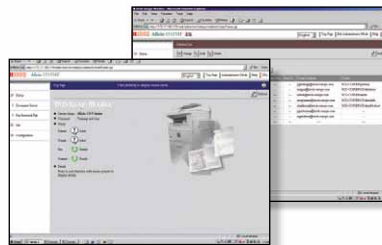


## Serienmäßige Duplexeinheit

Alle Aficio™1515-Modelle verfügen serienmäßig über eine Duplexeinheit. Damit sparen Sie Papierkosten und schonen gleichzeitig die Umwelt. Dieses wirtschaftliche Feature erlaubt das doppelseitige Kopieren einseitiger Vorlagen. Die Aficio™1515PS- und 1515MF-Modelle bieten sogar Duplexdruck.

## Moderne Systemüberwachung

Den Status Ihres vernetzten Aficio™1515-Modells überwachen und überprüfen Sie vom Schreibtisch aus mit dem Web Image Monitor über einen gängigen Webbrowser. IT-Managern oder Netzwerkadministratoren stehen zusätzliche Funktionen zur Vergabe von Anwenderrechten zur Verfügung.



## Einfache Verzeichnisverwaltung

Jetzt können Sie Ihr E-Mail- und Fax-Verzeichnis direkt über Ihren Webbrowser verwalten und herunterladen. Mit dem Web Image Monitor fügen Sie neue Einträge hinzu und organisieren Ihre Adressdaten.

## Schnelle Kommunikation

Mit einer Modemgeschwindigkeit von 33.600 Bit/Sek. und einer Übertragungszeit von 3 Sekunden (2 Sekunden bei JBIG) gewährleisten die Systeme Aficio™1515F und 1515MF die schnelle Abwicklung Ihres Faxverkehrs. 150 Kurzwahl- und 16 Zielwahlnummern sorgen für zusätzliche Zeitersparnis und Effizienz.



## Platz sparend

Allen Geräten der Aficio™1515-Reihe gemeinsam ist die sehr kleine Standfläche und das kompakte Design. So finden sie bequem auf Ihrem Schreibtisch Platz.

# Bedarfsgerechte Dokumentenverarbeitung

Die Aficio™1515-Modelle optimieren Ihren Dokumentenfluss. Nachdem Sie das Modell gewählt haben, das am besten Ihren Bedürfnissen entspricht, nutzen Sie sofort die benötigten Funktionalitäten, wie Drucken mit einem Klick, direkter und Internet-Faxversand sowie „Scan-to-E-Mail“.

## Maßgeschneiderte Ausstattung

Die Aficio™1515-Modelle bieten die Bürolösung für Ihre individuellen Anforderungen. Abhängig von Ihrem Arbeitsfluss und Ihrem Bedarf wählen Sie einen einfachen Kopierer, ein Kopiersystem mit Druck- und Scanfunktion, eine Kopierlösung mit integriertem Faxmodul oder ein kompaktes Universalsystem (Druck-, Kopier-, Fax- und Scanfunktion). Sparen Sie sich die Investition in kostspieliges Zubehör. Einfach auswählen, anschließen und einem nahtlosen Dokumentenfluss steht nichts mehr im Wege.

## Produktives Drucken mit einem Klick

Ricohs Seitenbeschreibungssprache RPCS™ (Refined Printing Command Stream) steht für schnelles, einfaches und effizientes Drucken. Mit einfachen Symbolen lässt sich jeder noch so komplexe Druckauftrag mit einem Klick absenden. Symbole für gängige Druckaufträge sind bereits voreingestellt. Eigene Druckeinstellungen speichern Sie zum späteren Aufruf mit einem Klick ebenfalls unter speziellen Symbolen. Mit RPCS™ steigern Sie die Produktivität um bis zu 30%.



Mit einfachen Symbolen von RPCS™ senden Sie jeden Druckauftrag mit einem Klick ab.

## Direkter Faxversand vom PC

Der Einsatz der Aficio™1515F und 1515MF als Faxgeräte hat eine Vielzahl von Vorzügen. Mit der LAN-Fax-Funktion (Aficio™1515MF) versenden Sie Faxnachrichten direkt von Ihrem eigenen (vernetzten) PC aus an ein anderes Fax- oder Multifunktionssystem. Dies reduziert die Anzahl der Arbeitsschritte, macht das Ausdrucken von Faxen überflüssig und verbessert die Wiedergabequalität auf der Empfängerseite. Vor allem bei Fernverbindungen hat der Faxversand über das Internet große Vorteile (Aficio™1515MF). Er senkt nicht nur die Gesamtkosten, sondern sorgt auch für einen rationelleren Informationsfluss.

## Effiziente Dokumentenverteilung

Zur weiteren Optimierung des Dokumentenflusses digitalisieren Sie Ihre Dokumente und leiten Sie mit dem ScanRouter™ V2 Lite über das Netzwerk weiter oder versenden Sie mit der „Scan-to-E-Mail“-Funktion direkt an den PC des Empfängers. Mit dieser Funktion versenden Sie eingescannte Dokumente an jede beliebige E-Mail-Adresse. So haben Sie die Gewissheit, dass die eingescannten Dokumente auf direktem Wege über das Internet den PC des Empfängers erreichen. Zur komfortablen Bedienung lassen sich häufig benötigte Adressen manuell oder automatisch im System speichern.



Die Aficio™1515-Systeme erfüllen all Ihre Anforderungen: Druck-, Kopier-, Fax- oder Scanfunktion... Sie haben die Wahl.

Zur sicheren Verteilung Ihrer Dokumente senden Sie Ihre Dateien per „Scan-to-E-Mail“ direkt über das Bedienfeld an die E-Mail-Adresse des Empfängers.



# Die Modellreihe Aficio™ 1515

## Technische Daten



### KOPIERER

Kopiervorgang:	Twin-Laserstrahlscanning und elektrografisches Druckverfahren	
Kopiergeschwindigkeit:	15 Seiten pro Minute	
Auflösung:	600 dpi	
Mehrfachkopien:	Bis zu 99	
Aufwärmzeit:	Weniger als 15 Sekunden	
Erstkopiegeschwindigkeit:	Weniger als 7,5 Sekunden	
Zoom:	50 - 200% (in 1%-Schritten)	
Speicherkapazität:	Aficio™1515:	16 MB
	Aficio™1515F:	64 MB
	Aficio™1515PS/MF:	192 MB
Papierkapazität:	Standard:	250-Blatt-Papierkassette + 100-Blatt-Einzelblatteinzug
	Maximal:	850 Blatt
Ausgabekapazität:	Standard: 250 Blatt (integrierte Kassette)	
Papierformat:	Standardkassette:	A5 - A4
	Einzelblatteinzug:	A6 - A4
	Duplexmagazin:	A4
Papiergewicht:	Standardkassette:	60 - 90 g/m <sup>2</sup>
	Einzelblatteinzug:	60 - 157 g/m <sup>2</sup>
	Duplexmagazin:	64 - 90 g/m <sup>2</sup>
Abmessungen (B x T x H):	468 x 450 x 371 mm	
Gewicht:	Weniger als 22 kg	
Netzanschluss:	220 - 240 V, 50/60 Hz	
Stromverbrauch:	Betrieb:	Weniger als 1 kW
	Energiesparmodus:	Weniger als 25 W



### DRUCKER (Aficio™1515PS/MF)

Druckgeschwindigkeit:	15 Seiten pro Minute	
Seitenbeschreibungs-sprache/Auflösung:	Standard:	
	PCL5e:	300/600 dpi
	PCL6:	600 dpi
	RPCS™:	300/600 dpi
Optional:	Adobe® PostScript® 3™:	600 dpi
Schnittstelle:	Standard:	Ethernet 10 Base-T/100 Base-TX USB2.0
	Optional:	Bidirektionale parallele Schnittstelle IEEE 1284 Wireless LAN (IEEE 802.11b)
		Bluetooth IEEE 1394
Speicherkapazität:	Standard:	192 MB
Netzwerkprotokoll:	TCP/IP, IPX/SPX, NetBEUI, AppleTalk	
Unterstützte Umgebungen:	Windows® 95/98/Me/NT4.0/2000/XP Server 2003	
	Macintosh 8.6 oder höher (außer v10.0.x)	
	UNIX, Linux IBM iSeries	
	AS/400® mit OS/400 Host Print Transform	



### SCANNER (Aficio™1515PS/MF)

Scangeschwindigkeit:	Maximal 22 Vorlagen pro Minute (MH, A4)
Auflösung:	600 dpi
Vorlagenformat:	A5 - A4
Ausgabeformate:	PDF/TIFF
Mitgelieferte Treiber:	Network TWAIN
„Scan-to-E-Mail“	SMTP und TCP/IP erforderlich
-Funktion:	
Empfangsadressen:	Maximal 100
Gespeicherte Empfangsadressen:	Maximal 150
Verzeichnis:	Über Bedienfeld, Web Image Monitor oder SmartDeviceMonitor™



### SOFTWARE (Aficio™1515PS/MF)

SmartDeviceMonitor™, Web SmartDeviceMonitor™  
Web Image Monitor, DeskTopBinder™ V2 Lite  
ScanRouter™ V2 Lite



### FAX (Aficio™1515F/MF)

Leitungsanschluss:	PSTN, PBX	
Kompatibilität:	ITU-T (CCITT) Gruppe 3	
Modemgeschwindigkeit:	Maximal 33.600 Bit/Sek.	
Auflösung:	200 x 100/200/400 dpi	
Datenkompression:	MH, MR, MMR, JBIG	
Scangeschwindigkeit:	Weniger als 2 Sekunden (200 x 200 dpi, A4, SEF)	
Speicherkapazität:	Standard:	3 MB
Speicherbackup:	Ja	

### WEITERES ZUBEHÖR

- 30-Blatt-ADF (Aficio™1515/1515PS)
- 1 x 500-Blatt-Papierkassette
- Unterschränke

Bitte fragen Sie Ihren Ricoh-Partner nach der Verfügbarkeit von Modellen, Zubehör und Software.



RICOH DEUTSCHLAND GMBH wurde mit dem Zertifikat ISO 9001 ausgezeichnet, der internationalen Norm für Qualitätssysteme.



Our earth. Our tomorrow.



Nach ISO9001:2000 zertifiziert  
Nach ISO14001 zertifiziert

Ricoh bestätigt die Erfüllung der Energiesparanforderungen des ENERGY STAR für dieses Gerät.

Ricoh trägt zur Erhaltung der wertvollen natürlichen Ressourcen der Erde bei.

Alle Marken- und/oder Produktnamen sind Warenzeichen der jeweiligen Eigentümer. Änderungen der technischen Daten und des Designs vorbehalten. Aus drucktechnischen Gründen kann die Gehäusefarbe von der in diesem Prospekt gezeigten Farbe geringfügig abweichen.

Copyright © 2005 Ricoh Europe B.V. Alle Rechte vorbehalten. Inhalt und/oder Gestaltung dieser Broschüre dürfen ohne vorherige schriftliche Genehmigung durch Ricoh Europe B.V. weder modifiziert, umformuliert, vollständig oder auszugsweise vervielfältigt noch anderweitig verwendet werden.

**RICOH**  
Image Communication

**RICOH DEUTSCHLAND GMBH**  
Wilhelm-Fay-Straße 51, 65936 Frankfurt am Main  
Telefon: (069) 71 04 25-0  
Fax: (069) 7104 25-444  
info@ricoh.de  
www.ricoh.de

Weitere Informationen erhalten Sie von:

RICOH EUROPE B.V.  
P.O. Box 114, 1180 AC Amstelveen,  
The Netherlands.  
Phone: +31 (0)20-5474111  
Fax: +31 (0)20-6418601

[www.ricoh-europe.com](http://www.ricoh-europe.com)